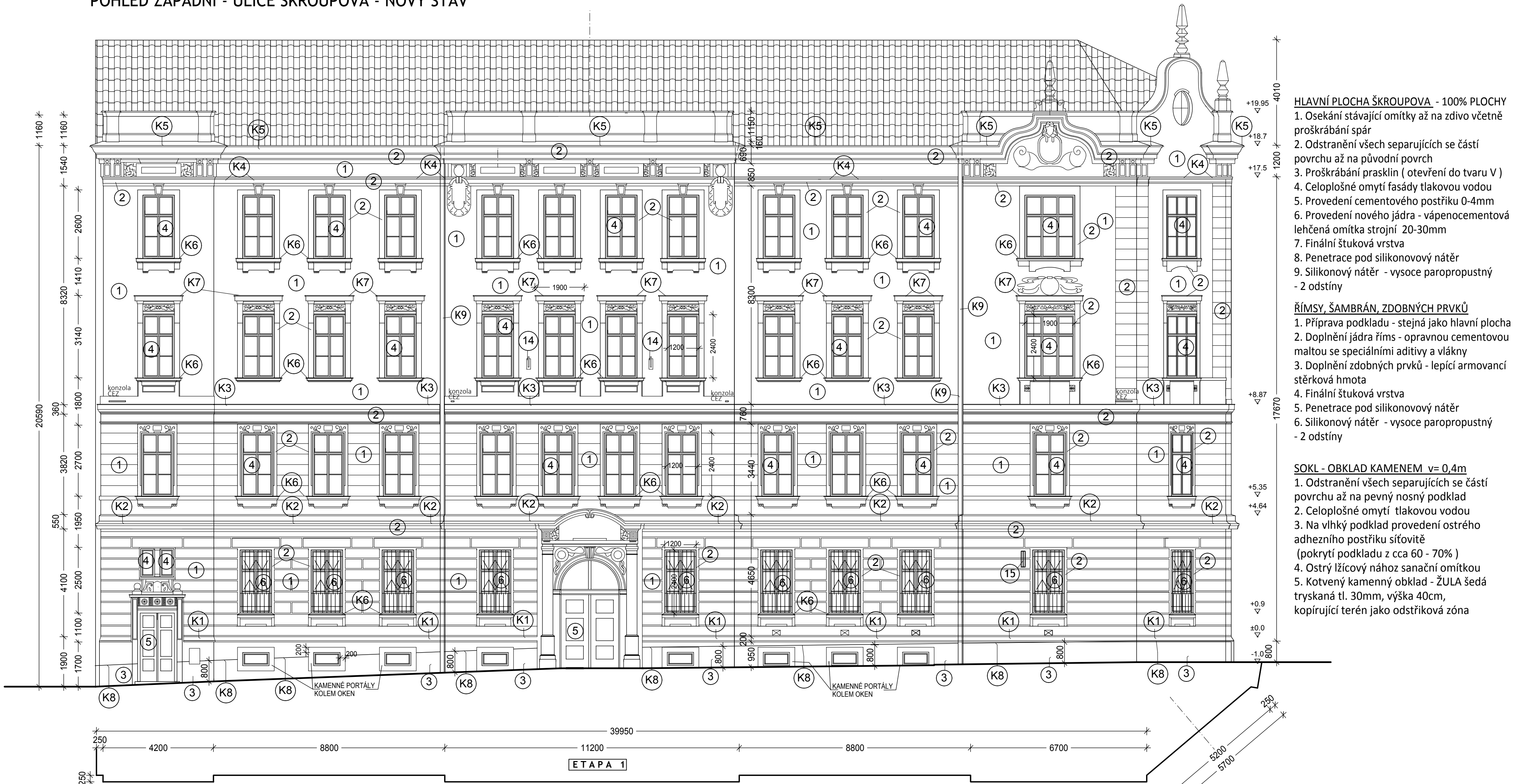


POHLED ZÁPADNÍ - ULICE ŠKROUPOVA - NOVÝ STAV



LEGENDA:

- (1) ŠTUKOVÁ OMÍTKA - SVĚTLÁ HNĚDOČEVENÁ  
(2) ŠTUKOVÁ OMÍTKA - TMAVÁ HNĚDOČEVENÁ  
(3) SOKL - KAMENNÝ OBKLAD - ŠEDÁ ŽULA TRYSKANÁ  
(4) PLASTOVÁ OKNA - BÍLÁ - ZŮSTÁVAJÍ BEZE ZMĚNY  
(5) VSTUPNÍ DŘEVĚNÉ DVEŘE - HNĚDÉ - ZŮSTÁVAJÍ BEZE ZMĚNY  
(6) PLASTOVÁ OKNA - BÍLÁ, S OCELOVOU MŘÍŽÍ - NÁTĚR MŘÍŽÍ  
(14) VLAJKOVÉ STOŽÁRY - 2 ks, PO OPRAVĚ BUDOU OSAZENY ZPĚT  
(15) SVĚTELNÁ REKLAMA - PO OPRAVĚ BUDE OSAZENA ZPĚT  
- OCELOVÉ MŘÍŽE - BROUŠENÍ+NOVÝ NÁTĚR 2x

- (K1) OPLECHOVÁNÍ SOKLOVÉ ŘÍMSY - TiZn plech 0,6 - RŠ=330mm  
(K2) OPLECHOVÁNÍ ŘÍMSY NAD 1.NP - TiZn plech 0,6 - RŠ=450mm  
(K3) OPLECHOVÁNÍ ŘÍMSY NAD 2.NP - TiZn plech 0,6 - RŠ=400mm  
(K4) OPLECHOVÁNÍ ŘÍMSY NAD 4.NP - TiZn plech 0,6 - RŠ=450mm  
(K5) OPLECHOVÁNÍ ŘÍMSY POD STŘECHOU - TiZn plech 0,6 - RŠ=450mm  
(K6) OPLECHOVÁNÍ PARAPETŮ OKEN - TiZn plech 0,6 - RŠ=330mm  
(K7) OPLECHOVÁNÍ ŘÍMS NAD OKNY 3.NP - TiZn plech 0,6 - RŠ=166mm  
(K8) OKAPNICE NAD ŽULOVÝM OBKLADEM - TiZn plech 0,6 - RŠ=166mm  
(K9) OKAPOVÉ SVODY DN 150 - TiZn plech 0,6 mm


SOKL - OMÍTKA

1. Odstranění všech separujících se částí povrchu až na pevný nosný podklad  
2. Celoplošné omytí tlakovou vodou  
3. Na vlhký podklad provedení ostrého adhezního postřiku síťovité (pokrytí podkladu z cca 60 - 70% )  
4. Ostrý lžicový nához sanační omítkou  
5. Finální úpravu jádrové sanační omítky jemnou sanační omítkou  
6. Penetrace pod silikonový nátěr  
7. Silikonový nátěr - vysoce paropropustný 2 odstíny

POZNÁMKA:

- DODAVATEL V CENOVÉ NABÍDCE PŘEDLOŽÍ SKLADBY A TECHNICKÉ LISTY SYSTÉMU VÝROBCE MATERIÁLŮ  
- BAREVNÉ ODSTÍNY BUDOU VYBRÁNY INVESTOREM DLE VZORNÍKU VÝROBCE MATERIÁLŮ

- LITINOVÉ SVODY ZŮSTANOU ZACHOVÁNY PRO ZAÚSTĚNÍ PLECHOVÝCH STŘEŠNÍCH SVODŮ - 2x NÁTĚR  
- KAMENNÉ PORTÁLY KOLEM OKEN - BUDOU OČIŠTĚNY OD OMÍTKY A NÁTĚRŮ - BUDE PROVEDENO DOPLNĚNÍ A OŽIVENÍ KAMENE  
- KONZOLY ČEZ - NOVÝ NÁTĚR  
- KABELY ČEZ - BUDOU CHRÁNĚNY OCHRANNÝMI TRUBKAMI PVC  
- DODAVATEL ZAJISTÍ PRAVIDELNÝ ÚKLID KOMUNIKACE A CHODNÍKŮ

PROJEKTOVALA		VYPRACOVALA			
ING. I. POTUŽÁKOVÁ		ING. I. POTUŽÁKOVÁ		Na Výsluní 630, 330 21 Líně - Sukov e-mail: plantteam@volny.cz	
STAVEBNÍK	Integrovaná střední škola živnostenská, Plzeň, Škroupova 209/13, Jižní Předměstí, 30136 Plzeň			ZAKÁZKA	1621 KOPIE
MÍSTO	Škroupova 209/13, Jižní Předměstí, 30136 Plzeň			DATUM	12. 2021
NÁZEV	REKONSTRUKCE ČELNÍ FASÁDY			DOKUMENTACE	DRS
ČÁST	ARCHITEKTONICKO-STAVEBNÍ ŘEŠENÍ			FORMÁTŮ	4 A4
VÝKRES	POHLED ZÁPADNÍ - NOVÝ STAV			MĚŘÍTKO	VÝKRES C.
				1 : 100	D1.3